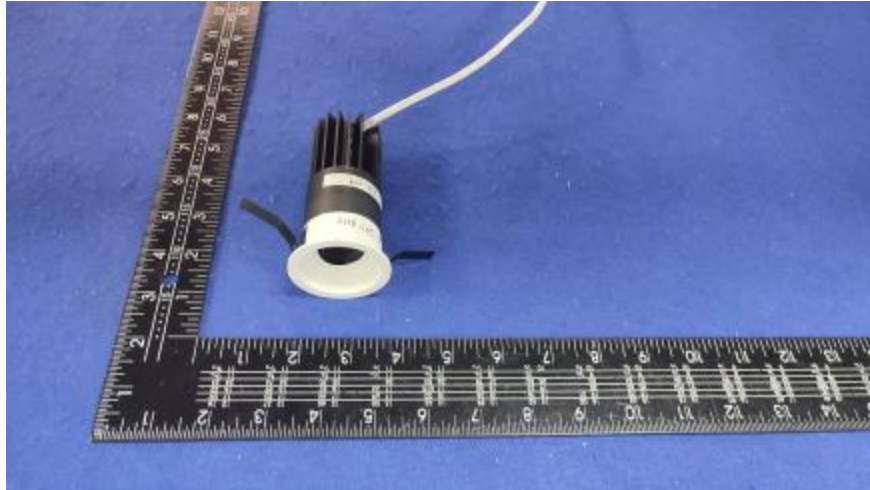


燈 具 實 物 照 片



Light Output Ratio:	58.5%	
Luminaire Power:	9.358 W	
SHR Nominal:	0.00	Calculated using the TM5
SHR Maximum:	0.30	fine grid method.

C角度范围: 0度 - 360度
 C角度间隔: 30.0度
 测试速度: 快速
 环境温度: 25.3℃
 测试人员: Zoe
 测试日期: 2022-11-1

Y角度范围: 0度 - 180度
 Y角度间隔: 1.0度
 测试系统: 远方(EVERFINE)GO-SPEX500_V1系统 V2.00.416
 环境湿度: 65.0%
 测试距离: 3.160米 [K=1.0000]
 备注: LAMP: CMA1306-0000-000F0U0A30G Ra:90
 LENS: PM-1084 15R
 NO DRIVER: 500mA
 30minutes warm-up

灯具配光曲线及特征面照片

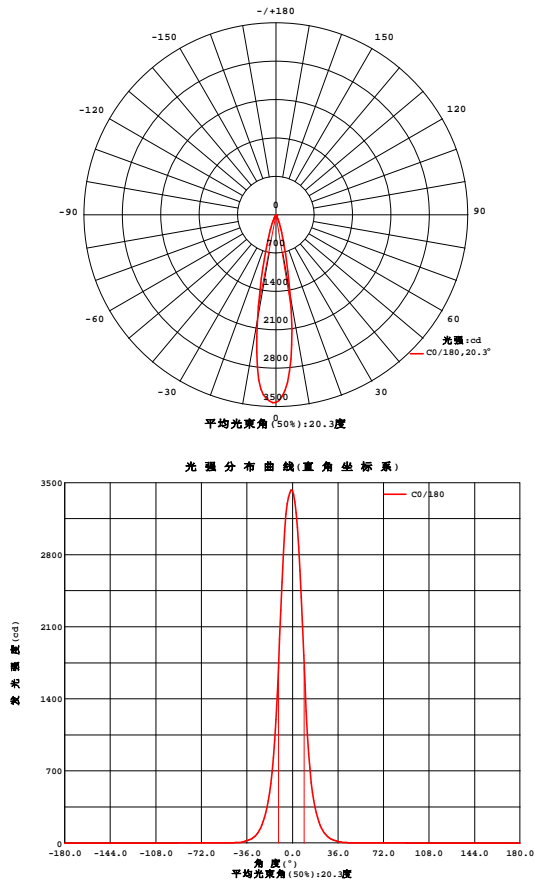


Fig. C0/C180

C角度范围: 0度 - 360度
C角度间隔: 30.0度
测试速度: 快速
环境温度: 25.3℃
测试人员: Zoe
测试日期: 2022-11-1

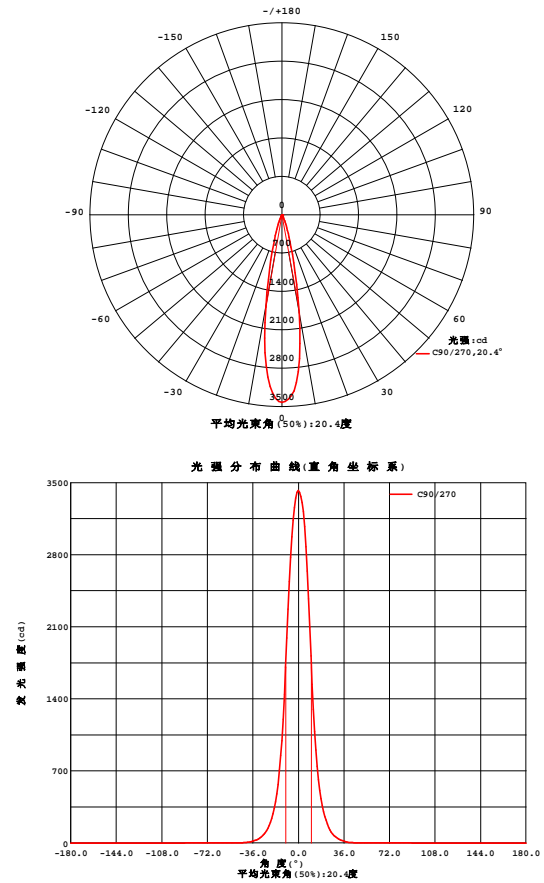


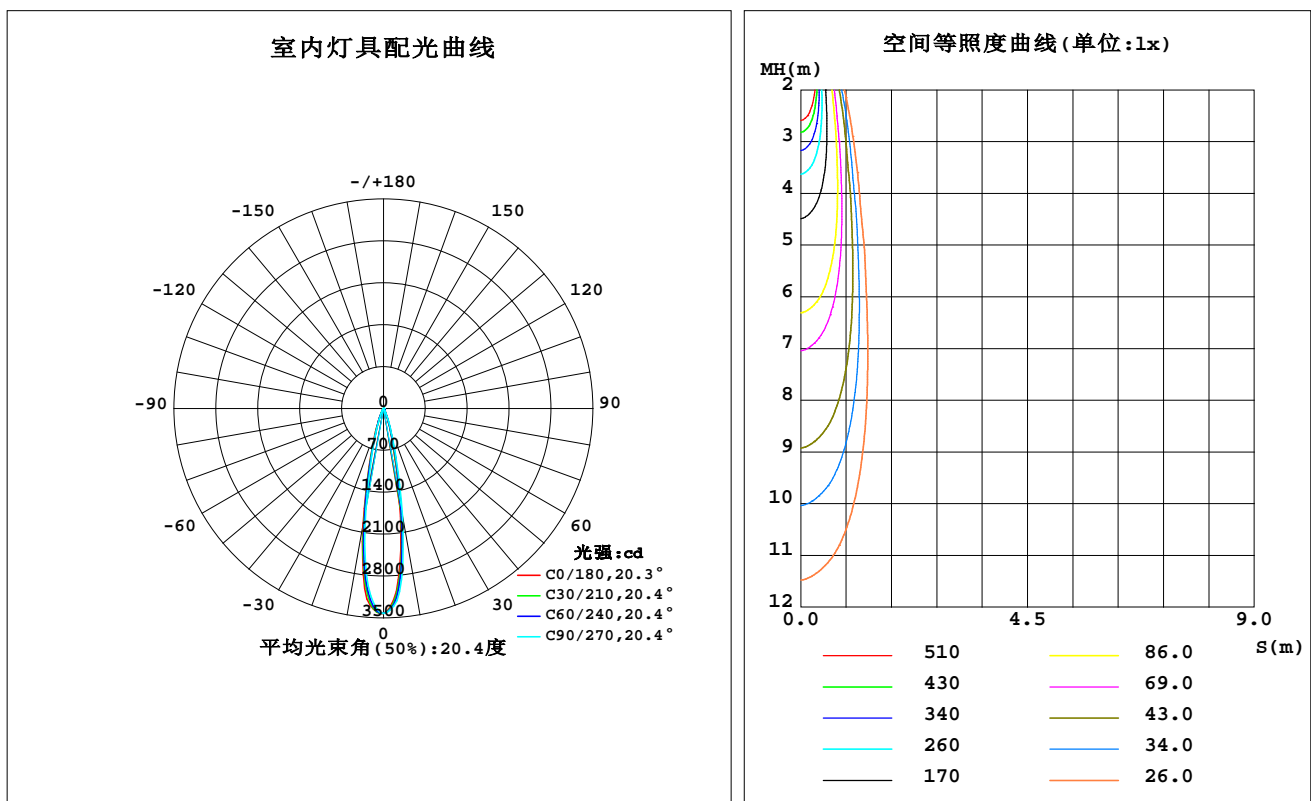
Fig. C90/C270

Y角度范围: 0度 - 180度
Y角度间隔: 1.0度
测试系统: 远方(EVERFINE)GO-SPEX500_V1系统 V2.00.416
环境湿度: 65.0%
测试距离: 3.160米 [K=1.0000]
备注: LAMP: CMA1306-0000-000F0U0A30G Ra: 90
LENS: PM-1084 15R
NO DRIVER: 500mA
30minutes warm-up

室内灯具光度数据

实测参数: U:18.724V I:0.4998A P:9.3583W PF:1.0000 Freq:59.98Hz 实检光通: 919.82x1 lm		
灯具名称: 2118.565-LEA-09B	灯具类型:	灯具重量:
灯具规格: 3000K	外型尺寸:	测试编号: 2211011094
制造厂商: RISE	发光口面: 0.001256m ²	遮光角:

光源数据		光度数据				光效: 57.54 lm/W
型号	CREE	峰值光强(cd)	3427	S/MH(C0/180)	0.36	
标称功率(W)	9	灯具效率(%)	58.5	S/MH(C90/270)	0.34	
额定电源电压(V)	18	总光通量(lm)	538.47	UP,DN(C0-180)	0.0,28.8	
额定光通量(lm)	919.82	CIE分类	直接	UP,DN(C180-360)	0.0,29.8	
灯具内光源数(只)	1	上射光通比(%)	0.0	CIBSE SHR NOM	0.00	
实测电源电压(V)	18	下射光通比(%)	58.5	CIBSE SHR MAX	0.30	



C角度范围: 0度 - 360度
 C角度间隔: 30.0度
 测试速度: 快速
 环境温度: 25.3℃
 测试人员: Zoe
 测试日期: 2022-11-1

Y角度范围: 0度 - 180度
 Y角度间隔: 1.0度
 测试系统: 远方(EVERFINE)GO-SPEX500_V1系统 V2.00.416
 环境湿度: 65.0%
 测试距离: 3.160米 [K=1.0000]
 备注: LAMP:CMA1306-0000-000F0U0A30G Ra:90
 LENS:PM-1084 15R
 NO DRIVER:500mA
 30minutes warm-up

灯具环带光通量

环带光通量:

	C0	C45	C90	C135	C180	C225	C270	C315	$\gamma(^{\circ})$	环	总	%lum, lamp
10	1537	1659	1817	1837	1979	1873	1709	1656	0- 10	246.4	246.4	45.8, 26.8
20	246.0	270.7	304.3	314.0	348.0	325.7	283.4	263.8	10- 20	211.3	457.7	85.4, 49.8
30	43.00	47.53	53.07	54.31	59.84	56.84	50.52	46.38	20- 30	61.50	519.2	96.4, 56.4
40	5.365	5.646	5.844	6.819	8.088	7.786	6.952	5.311	30- 40	14.78	534.0	99.2, 58.1
50	1.598	1.520	1.534	1.599	1.869	1.666	1.514	1.504	40- 50	2.343	536.3	99.6, 58.3
60	0.9680	0.7882	0.7654	0.7956	1.022	0.9854	1.022	0.9916	50- 60	1.060	537.4	99.8, 58.4
70	0.3386	0.3219	0.3265	0.3482	0.4703	0.6769	0.8649	0.5920	60- 70	0.7536	538.1	99.9, 58.5
80	0.1316	0.1195	0.1290	0.1276	0.1477	0.1422	0.1437	0.1316	70- 80	0.2566	538.4	100, 58.5
90	0	0	0	0	0	0	0	0	80- 90	0.0662	538.5	100, 58.5
100	0	0	0	0	0	0	0	0	90-100	0	538.5	100, 58.5
110	0	0	0	0	0	0	0	0	100-110	0	538.5	100, 58.5
120	0	0	0	0	0	0	0	0	110-120	0	538.5	100, 58.5
130	0	0	0	0	0	0	0	0	120-130	0	538.5	100, 58.5
140	0	0	0	0	0	0	0	0	130-140	0	538.5	100, 58.5
150	0	0	0	0	0	0	0	0	140-150	0	538.5	100, 58.5
160	0	0	0	0	0	0	0	0	150-160	0	538.5	100, 58.5
170	0	0	0	0	0	0	0	0	160-170	0	538.5	100, 58.5
180	0	0	0	0	0	0	0	0	170-180	0	538.5	100, 58.5
单位: °	光强: cd									单位: lm		

C角度范围: 0度 - 360度
 C角度间隔: 30.0度
 测试速度: 快速
 环境温度: 25.3℃
 测试人员: Zoe
 测试日期: 2022-11-1

γ 角度范围: 0度 - 180度
 γ 角度间隔: 1.0度
 测试系统: 远方(EVERFINE)GO-SPEX500_V1系统 V2.00.416
 环境湿度: 65.0%
 测试距离: 3.160米 [K=1.0000]
 备注: LAMP: CMA1306-0000-000F0U0A30G Ra:90
 LENS: PM-1084 15R
 NO DRIVER: 500mA
 30minutes warm-up

灯具亮度限制曲线

实测参数: U:18.724V I:0.4998A P:9.3583W PF:1.0000 Freq:59.98Hz
实检光通: 919.82x1 lm

灯具名称: 2118.565-LEA-09B

灯具类型:

灯具重量:

灯具规格: 3000K

外型尺寸:

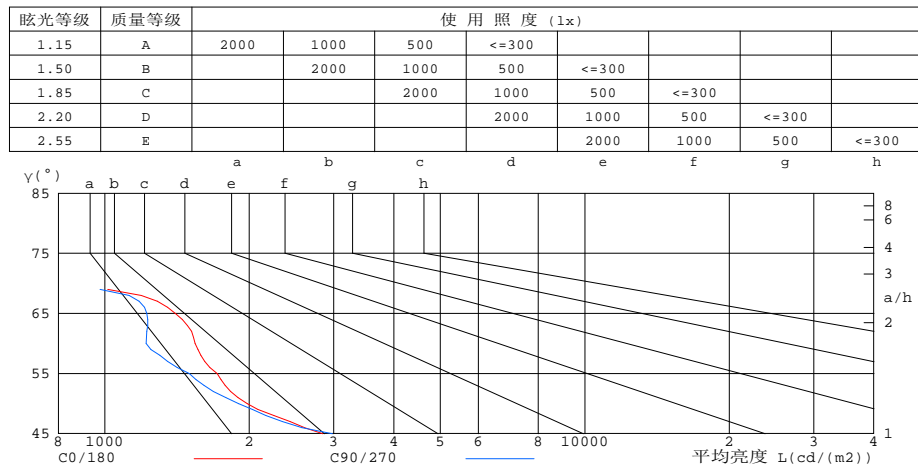
测试编号: 2211011094

制造厂商: RISE

发光口面: 0.001256m²

遮光角:

有光侧边灯具的亮度限制曲线



平均亮度值 cd/(m2)		
γ(°)	C0/180	C90/270
85	603	544
80	604	591
75	671	650
70	789	760
65	1401	1224
60	1542	1219
55	1714	1500
50	1980	1900
45	2845	2980

c角度范围: 0度 - 360度
c角度间隔: 30.0度
测试速度: 快速
环境温度: 25.3℃
测试人员: Zoe
测试日期: 2022-11-1

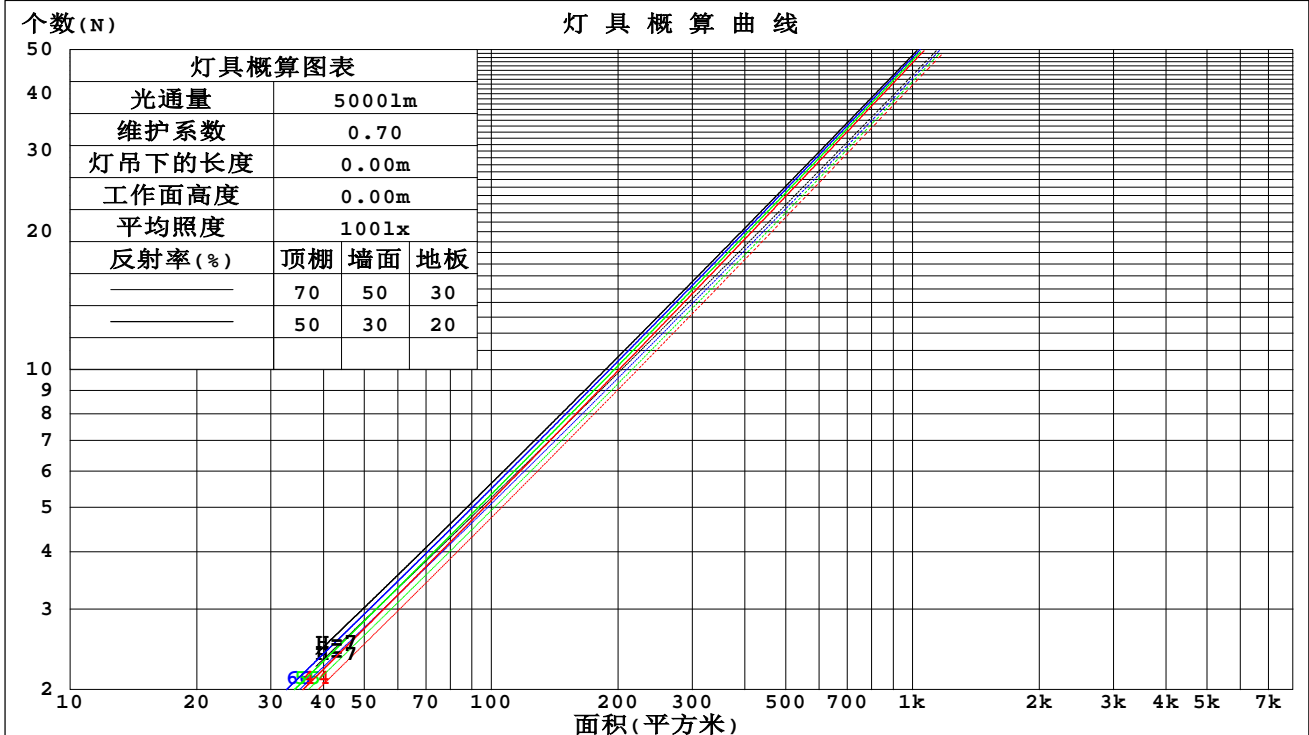
γ角度范围: 0度 - 180度
γ角度间隔: 1.0度
测试系统: 远方(EVERFINE)GO-SPEX500_V1系统 V2.00.416
环境湿度: 65.0%
测试距离: 3.160米 [K=1.0000]
备注: LAMP:CMA1306-0000-000F0U0A30G Ra:90
LENS:PM-1084 15R
NO DRIVER:500mA
30minutes warm-up

工作面利用系数和灯具概算曲线

实测参数: U:18.724V I:0.4998A P:9.3583W PF:1.0000 Freq:59.98Hz
 实检光通: 919.82x1 lm

灯具名称: 2118.565-LEA-09B	灯具类型:	灯具重量:
灯具规格: 3000K	外型尺寸:	测试编号: 2211011094
制造厂商: RISE	发光口面: 0.001256m ²	遮光角:

顶棚	80%			70%			50%			30%			10%			0
墙面	50%	30%	10%	50%	30%	10%	50%	30%	10%	50%	30%	10%	50%	30%	10%	0
地板	20%			20%			20%			20%			20%			0
室空间比	工 作 面 利 用 系 数															
0.0	.70	.70	.70	.68	.68	.68	.65	.65	.65	.62	.62	.62	.60	.60	.60	.59
1.0	.66	.65	.64	.65	.64	.63	.63	.62	.61	.61	.60	.60	.59	.58	.58	.57
2.0	.64	.62	.61	.63	.61	.60	.61	.60	.59	.59	.58	.57	.58	.57	.56	.55
3.0	.61	.59	.58	.60	.59	.57	.59	.57	.56	.58	.56	.55	.56	.55	.55	.54
4.0	.59	.57	.55	.58	.56	.55	.57	.56	.54	.56	.55	.54	.55	.54	.53	.53
5.0	.57	.55	.53	.57	.55	.53	.56	.54	.53	.55	.53	.52	.54	.53	.52	.51
6.0	.55	.53	.52	.55	.53	.52	.54	.53	.51	.54	.52	.51	.53	.52	.51	.50
7.0	.54	.52	.50	.54	.52	.50	.53	.51	.50	.52	.51	.50	.52	.50	.49	.49
8.0	.53	.50	.49	.52	.50	.49	.52	.50	.49	.51	.50	.48	.51	.49	.48	.48
9.0	.51	.49	.48	.51	.49	.48	.51	.49	.48	.50	.49	.47	.50	.48	.47	.47
10.0	.50	.48	.47	.50	.48	.47	.50	.48	.47	.49	.48	.46	.49	.47	.46	.46



C角度范围: 0度 - 360度
 C角度间隔: 30.0度
 测试速度: 快速
 环境温度: 25.3℃
 测试人员: Zoe
 测试日期: 2022-11-1

Y角度范围: 0度 - 180度
 Y角度间隔: 1.0度
 测试系统: 远方(EVERFINE)GO-SPEX500_V1系统 V2.00.416
 环境湿度: 65.0%
 测试距离: 3.160米 [K=1.0000]
 备注: LAMP:CMA1306-0000-000F0U0A30G Ra:90
 LENS:PM-1084 15R
 NO DRIVER:500mA
 30minutes warm-up

墙面和天花板利用系数

实测参数: U:18.724V I:0.4998A P:9.3583W PF:1.0000 Freq:59.98Hz 实检光通: 919.82x1 lm		
灯具名称: 2118.565-LEA-09B	灯具类型:	灯具重量:
灯具规格: 3000K	外型尺寸:	测试编号: 2211011094
制造厂商: RISE	发光口面: 0.001256m2	遮光角:

顶棚	80%			70%			50%			30%			10%			0
墙面	50%	30%	10%	50%	30%	10%	50%	30%	10%	50%	30%	10%	50%	30%	10%	0
地板	20%			20%			20%			20%			20%			0
室空间比	墙 壁 面 利 用 系 数															
0.0																
1.0	.075	.043	.014	.071	.041	.013	.064	.037	.012	.058	.033	.011	.051	.030	.010	
2.0	.069	.038	.012	.066	.036	.011	.060	.033	.010	.055	.031	.010	.050	.028	.009	
3.0	.064	.034	.010	.061	.033	.010	.057	.031	.009	.052	.029	.009	.048	.026	.008	
4.0	.060	.031	.009	.058	.030	.009	.053	.028	.008	.050	.027	.008	.046	.025	.008	
5.0	.056	.029	.008	.054	.028	.008	.051	.026	.008	.047	.025	.007	.044	.024	.007	
6.0	.053	.026	.008	.051	.026	.007	.048	.025	.007	.045	.024	.007	.043	.023	.007	
7.0	.050	.025	.007	.049	.024	.007	.046	.023	.007	.044	.022	.007	.041	.021	.006	
8.0	.047	.023	.007	.046	.023	.006	.044	.022	.006	.042	.021	.006	.040	.020	.006	
9.0	.045	.022	.006	.044	.022	.006	.042	.021	.006	.040	.020	.006	.039	.020	.006	
10.0	.043	.021	.006	.042	.020	.006	.041	.020	.006	.039	.019	.005	.037	.019	.005	

顶棚	80%			70%			50%			30%			10%			0
墙面	50%	30%	10%	50%	30%	10%	50%	30%	10%	50%	30%	10%	50%	30%	10%	0
地板	20%			20%			20%			20%			20%			0
室空间比	天花板利用系数															
0.0	.112	.112	.112	.095	.095	.095	.065	.065	.065	.037	.037	.037	.012	.012	.012	
1.0	.098	.092	.087	.084	.079	.075	.057	.055	.052	.033	.032	.030	.011	.010	.010	
2.0	.087	.078	.070	.075	.067	.060	.051	.046	.042	.030	.027	.025	.009	.009	.008	
3.0	.078	.066	.057	.067	.057	.049	.046	.040	.035	.027	.023	.020	.009	.008	.007	
4.0	.071	.057	.047	.061	.049	.041	.042	.034	.029	.024	.020	.017	.008	.007	.006	
5.0	.064	.050	.039	.055	.043	.034	.038	.030	.024	.022	.018	.014	.007	.006	.005	
6.0	.059	.044	.033	.051	.038	.029	.035	.027	.021	.020	.016	.012	.007	.005	.004	
7.0	.054	.039	.029	.047	.034	.025	.032	.024	.018	.019	.014	.010	.006	.005	.003	
8.0	.050	.035	.025	.043	.030	.021	.030	.021	.015	.017	.013	.009	.006	.004	.003	
9.0	.047	.032	.021	.040	.027	.019	.028	.019	.013	.016	.011	.008	.005	.004	.003	
10.0	.044	.029	.019	.038	.025	.016	.026	.018	.012	.015	.010	.007	.005	.003	.002	

C角度范围: 0度 - 360度
 C角度间隔: 30.0度
 测试速度: 快速
 环境温度: 25.3℃
 测试人员: Zoe
 测试日期: 2022-11-1

γ角度范围: 0度 - 180度
 γ角度间隔: 1.0度
 测试系统: 远方(EVERFINE)GO-SPEX500_V1系统 V2.00.416
 环境湿度: 65.0%
 测试距离: 3.160米 [K=1.0000]
 备注: LAMP:CMA1306-0000-000F0U0A30G Ra:90
 LENS:PM-1084 15R
 NO DRIVER:500mA
 30minutes warm-up

UGR(Unified Glare Rating)数据表

实测参数: U:18.724V I:0.4998A P:9.3583W PF:1.0000 Freq:59.98Hz 实检光通: 919.82x1 lm												
灯具名称: 2118.565-LEA-09B					灯具类型:			灯具重量:				
灯具规格: 3000K					外型尺寸:			测试编号: 2211011094				
制造厂商: RISE					发光口面: 0.001256m2			遮光角:				
反射比:	天花板	0.7	0.7	0.5	0.5	0.3	0.7	0.7	0.5	0.5	0.3	
	墙面	0.5	0.3	0.5	0.3	0.3	0.5	0.3	0.5	0.3	0.3	
	工作面	0.2	0.2	0.2	0.2	0.2	0.2	0.2	0.2	0.2	0.2	
房间尺寸		横向(Viewed crosswise)					纵向(Viewed endwise)					
x = 2H y = 2H	2H	6.7	7.3	6.9	7.5	7.6	7.4	8.0	7.6	8.1	8.3	
	3H	6.8	7.3	7.0	7.5	7.7	7.4	7.9	7.6	8.1	8.3	
	4H	6.7	7.2	7.0	7.4	7.7	7.3	7.8	7.6	8.0	8.3	
	6H	6.7	7.2	6.9	7.4	7.6	7.3	7.8	7.5	8.0	8.2	
	8H	6.6	7.1	6.9	7.4	7.6	7.2	7.7	7.5	8.0	8.2	
	12H	6.6	7.1	6.9	7.3	7.6	7.2	7.7	7.5	7.9	8.2	
	4H	2H	6.6	7.1	6.9	7.3	7.5	7.2	7.8	7.5	8.0	8.2
		3H	6.6	7.1	6.9	7.4	7.6	7.2	7.7	7.5	7.9	8.2
		4H	6.6	7.0	6.9	7.3	7.6	7.2	7.6	7.5	7.9	8.2
		6H	6.5	6.9	6.9	7.3	7.6	7.1	7.5	7.5	7.8	8.2
		8H	6.5	6.9	6.9	7.2	7.6	7.1	7.4	7.5	7.8	8.1
		12H	6.5	6.8	6.9	7.2	7.6	7.0	7.4	7.4	7.7	8.1
8H	4H	6.5	6.8	6.9	7.2	7.5	7.0	7.4	7.4	7.7	8.1	
	6H	6.4	6.7	6.8	7.1	7.5	7.0	7.3	7.4	7.7	8.1	
	8H	6.4	6.7	6.8	7.1	7.5	7.0	7.2	7.4	7.6	8.1	
	12H	6.4	6.6	6.8	7.0	7.5	6.9	7.1	7.4	7.6	8.1	
12H	4H	6.4	6.7	6.8	7.1	7.5	7.0	7.3	7.4	7.7	8.1	
	6H	6.4	6.6	6.8	7.1	7.5	6.9	7.2	7.4	7.6	8.0	
	8H	6.3	6.6	6.8	7.0	7.5	6.9	7.1	7.4	7.6	8.0	
不同间隔布灯时,观察者位置引起的UGR变化(CIE Pub.117):												
S = 1.0H		+ 3.1 / - 3.5					+ 4.0 / - 4.4					
1.5H		+ 5.2 / - 3.2					+ 6.2 / - 4.0					
2.0H		+ 1.9 / - 1.1					+ 2.4 / - 1.2					

依据CIE Pub.117计算, 919.8lm光源光通表格中的数据需要进行修正($8\log(F/F_0) = -0.3$).
 出光口面积: 0.001256 m²

c角度范围: 0度 - 360度
 c角度间隔: 30.0度
 测试速度: 快速
 环境温度: 25.3℃
 测试人员: Zoe
 测试日期: 2022-11-1

γ角度范围: 0度 - 180度
 γ角度间隔: 1.0度
 测试系统: 远方(EVERFINE)GO-SPEX500_V1系统 V2.00.416
 环境湿度: 65.0%
 测试距离: 3.160米 [K=1.0000]
 备注: LAMP:CMA1306-0000-000F0U0A30G Ra:90
 LENS:PM-1084 15R
 NO DRIVER:500mA
 30minutes warm-up

UF利用系数表

实测参数: U:18.724V I:0.4998A P:9.3583W PF:1.0000 Freq:59.98Hz 实检光通: 919.82x1 lm		
灯具名称: 2118.565-LEA-09B	灯具类型:	灯具重量:
灯具规格: 3000K	外型尺寸:	测试编号: 2211011094
制造厂商: RISE	发光口面: 0.001256m ²	遮光角:

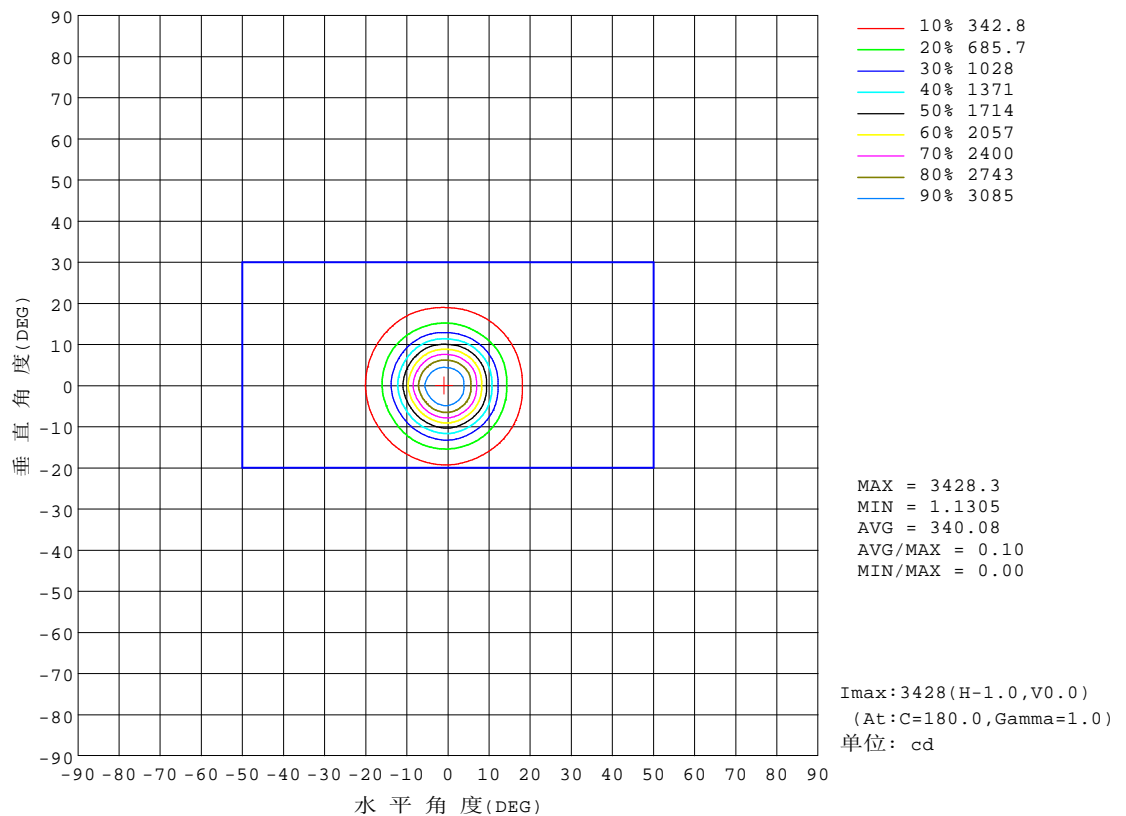
反 射 比 / REFLECTANCE										
天花板	0.8	0.8	0.8	0.7	0.7	0.7	0.5	0.5	0.5	0
墙壁	0.7	0.5	0.3	0.7	0.5	0.3	0.7	0.5	0.3	0
工作面	0.2	0.2	0.2	0.2	0.2	0.2	0.2	0.2	0.2	0
室形指数	利用系数 UTILIZATION FACTORS(%) $k(RI) \times RCR = 5$									
$k = 0.60$	53	50	48	53	50	48	53	50	48	46
0.80	57	54	52	57	54	52	56	54	52	50
1.00	60	57	55	59	56	55	58	56	54	52
1.25	62	59	57	61	59	57	60	58	56	54
1.50	63	61	59	62	60	59	61	59	58	55
2.00	64	62	60	63	61	60	62	60	59	56
2.50	65	63	62	64	62	61	62	61	60	57
3.00	66	64	63	65	63	62	63	62	61	57
4.00	67	66	64	66	65	64	64	63	62	58
5.00	68	67	66	67	66	65	64	64	63	59
ROOM INDEX	UF(总)									UF(直接)
依据标准文件 DIN EN 13032-2 2004			悬挂灯				安装距高比 SHRNOM = 1.25			

C角度范围: 0度 - 360度
 C角度间隔: 30.0度
 测试速度: 快速
 环境温度: 25.3℃
 测试人员: Zoe
 测试日期: 2022-11-1

γ角度范围: 0度 - 180度
 γ角度间隔: 1.0度
 测试系统: 远方(EVERFINE)GO-SPEX500_V1 系统 V2.00.416
 环境湿度: 65.0%
 测试距离: 3.160米 [K=1.0000]
 备注: LAMP:CMA1306-0000-000F0U0A30G Ra:90
 LENS:PM-1084 15R
 NO DRIVER:500mA
 30minutes warm-up

灯具等光强曲线

实测参数: U:18.724V I:0.4998A P:9.3583W PF:1.0000 Freq:59.98Hz 实检光通: 919.82x1 lm		
灯具名称: 2118.565-LEA-09B	灯具类型:	灯具重量:
灯具规格: 3000K	外型尺寸:	测试编号: 2211011094
制造厂商: RISE	发光口面: 0.001256m ²	遮光角:

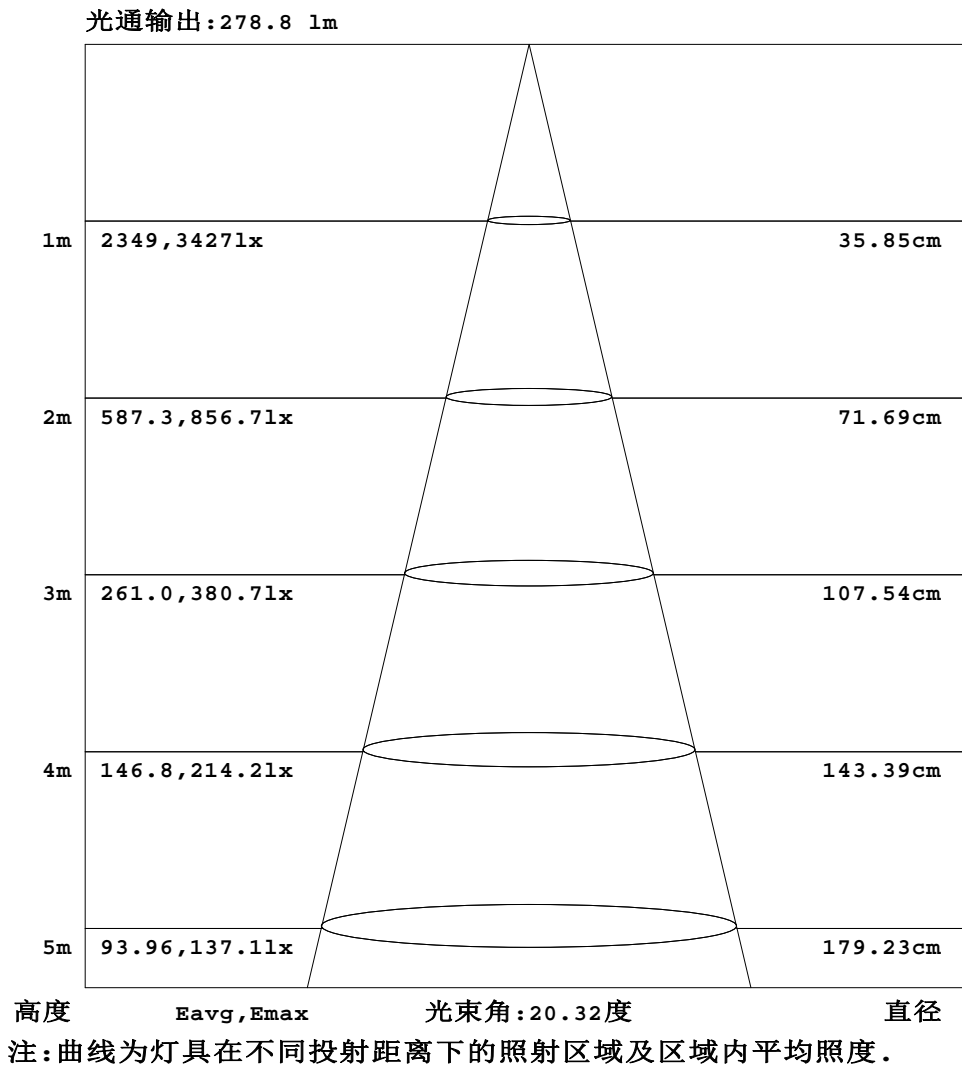


c角度范围: 0度 - 360度
c角度间隔: 30.0度
测试速度: 快速
环境温度: 25.3℃
测试人员: Zoe
测试日期: 2022-11-1

γ角度范围: 0度 - 180度
γ角度间隔: 1.0度
测试系统: 远方(EVERFINE)GO-SPEX500_V1系统 V2.00.416
环境湿度: 65.0%
测试距离: 3.160米 [K=1.0000]
备注: LAMP:CMA1306-0000-000F0U0A30G Ra:90
LENS:PM-1084 15R
NO DRIVER:500mA
30minutes warm-up

灯具有效平均照度图

实测参数: U:18.724V I:0.4998A P:9.3583W PF:1.0000 Freq:59.98Hz 实检光通: 919.82x1 lm		
灯具名称: 2118.565-LEA-09B	灯具类型:	灯具重量:
灯具规格: 3000K	外型尺寸:	测试编号: 2211011094
制造厂商: RISE	发光口面: 0.001256m ²	遮光角:

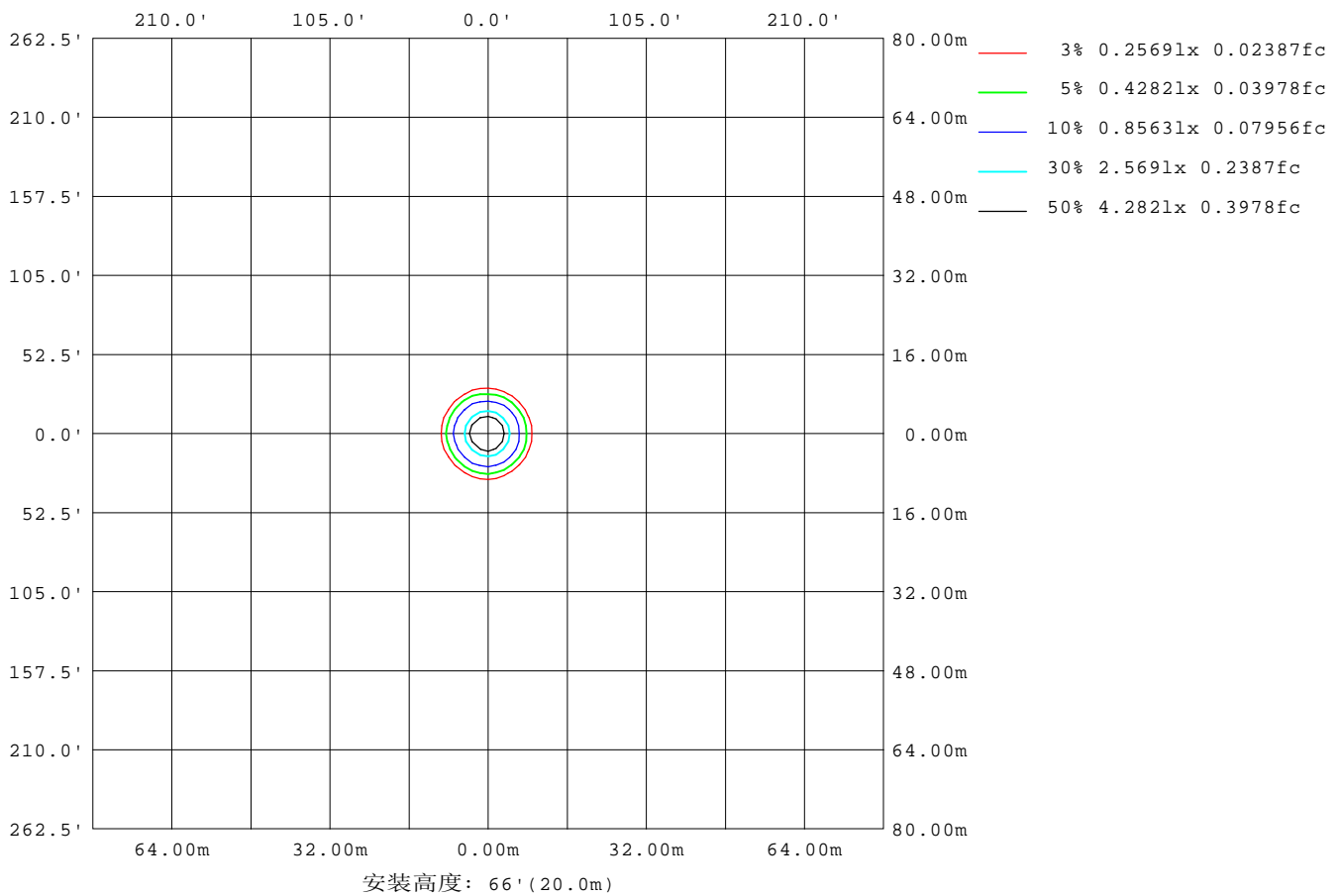


C角度范围: 0度 - 360度
 C角度间隔: 30.0度
 测试速度: 快速
 环境温度: 25.3℃
 测试人员: Zoe
 测试日期: 2022-11-1

γ角度范围: 0度 - 180度
 γ角度间隔: 1.0度
 测试系统: 远方(EVERFINE)GO-SPEX500_V1系统 V2.00.416
 环境湿度: 65.0%
 测试距离: 3.160米 [K=1.0000]
 备注: LAMP:CMA1306-0000-000F0U0A30G Ra:90
 LENS:PM-1084 15R
 NO DRIVER:500mA
 30minutes warm-up

平面等照度曲线

实测参数: U:18.724V I:0.4998A P:9.3583W PF:1.0000 Freq:59.98Hz 实检光通: 919.82x1 lm		
灯具名称: 2118.565-LEA-09B	灯具类型:	灯具重量:
灯具规格: 3000K	外型尺寸:	测试编号: 2211011094
制造厂商: RISE	发光口面: 0.001256m ²	遮光角:



C角度范围: 0度 - 360度
 C角度间隔: 30.0度
 测试速度: 快速
 环境温度: 25.3℃
 测试人员: Zoe
 测试日期: 2022-11-1

Y角度范围: 0度 - 180度
 Y角度间隔: 1.0度
 测试系统: 远方(EVERFINE)GO-SPEX500_V1系统 V2.00.416
 环境湿度: 65.0%
 测试距离: 3.160米 [K=1.0000]
 备注: LAMP: CMA1306-0000-000F0U0A30G Ra:90
 LENS: PM-1084 15R
 NO DRIVER: 500mA
 30minutes warm-up

LED筒灯平均亮度报告

实测参数: U:18.724V I:0.4998A P:9.3583W PF:1.0000 Freq:59.98Hz 实检光通: 919.82x1 lm		
灯具名称: 2118.565-LEA-09B	灯具类型:	灯具重量:
灯具规格: 3000K	外型尺寸:	测试编号: 2211011094
制造厂商: RISE	发光口面: 0.001256m ²	遮光角:

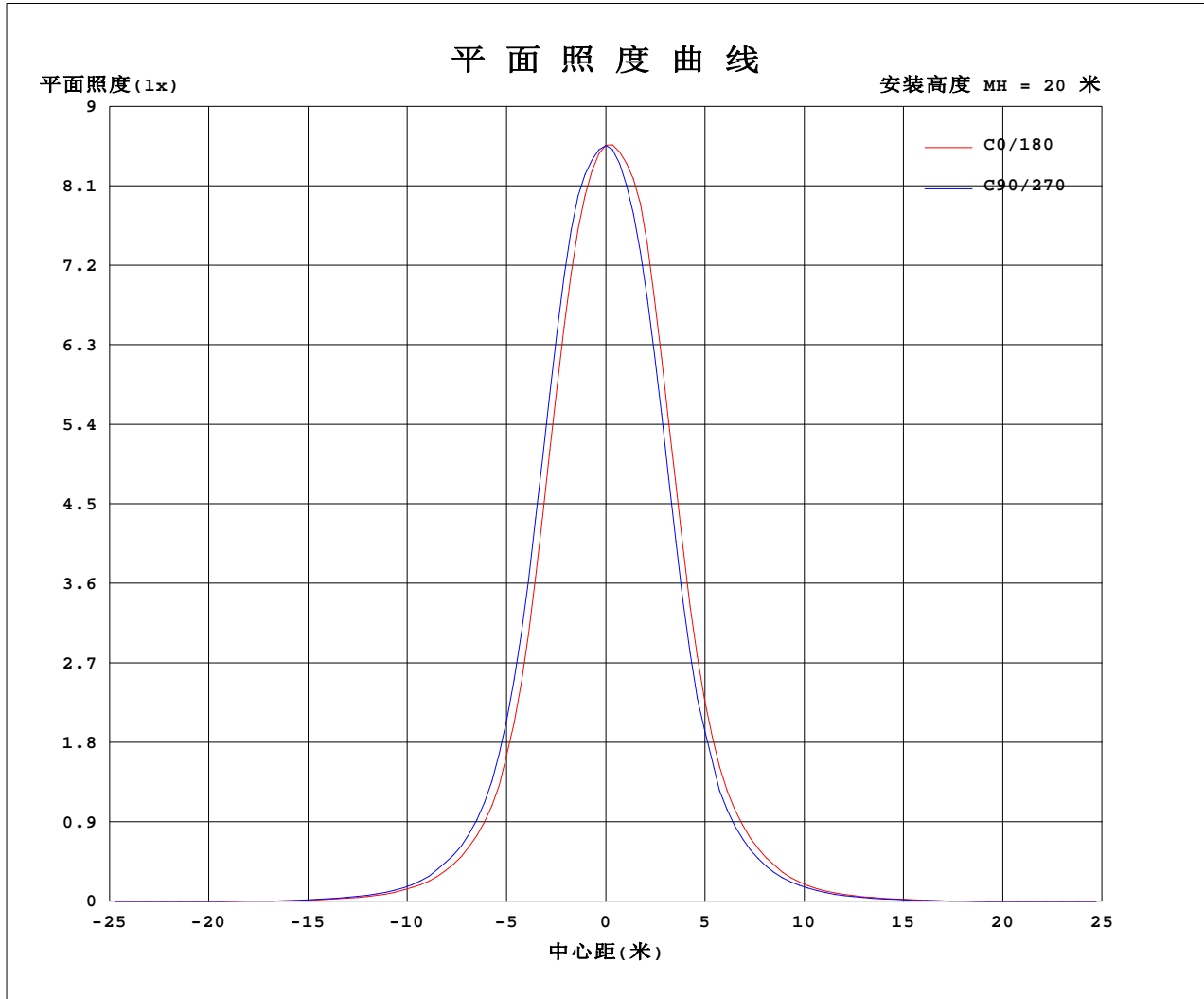
平均亮度	数值(cd/m ²)
L横(65)av	1442
L横(75)av	702
L横(85)av	676
L纵(65)av	1543
L纵(75)av	681
L纵(85)av	534
L45(65)av	1473
L45(75)av	674
L45(85)av	508

注:依据标准 GB/T 29293-2012 计算

C角度范围: 0度 - 360度
 C角度间隔: 30.0度
 测试速度: 快速
 环境温度: 25.3℃
 测试人员: Zoe
 测试日期: 2022-11-1

Y角度范围: 0度 - 180度
 Y角度间隔: 1.0度
 测试系统: 远方(EVERFINE)GO-SPEX500_V1系统 V2.00.416
 环境湿度: 65.0%
 测试距离: 3.160米 [K=1.0000]
 备注: LAMP:CMA1306-0000-000F0U0A30G Ra:90
 LENS:PM-1084 15R
 NO DRIVER:500mA
 30minutes warm-up

平面照度曲线



C角度范围: 0度 - 360度
 C角度间隔: 30.0度
 测试速度: 快速
 环境温度: 25.3℃
 测试人员: Zoe
 测试日期: 2022-11-1

Y角度范围: 0度 - 180度
 Y角度间隔: 1.0度
 测试系统: 远方(EVERFINE)GO-SPEX500_V1系统 V2.00.416
 环境湿度: 65.0%
 测试距离: 3.160米 [K=1.0000]
 备注: LAMP: CMA1306-0000-000F0U0A30G Ra:90
 LENS: PM-1084 15R
 NO DRIVER: 500mA
 30minutes warm-up

光强分布数据表格

实测参数: U:18.724V I:0.4998A P:9.3583W PF:1.0000 Freq:59.98Hz 实检光通: 919.82x1 lm		
灯具名称: 2118.565-LEA-09B	灯具类型:	灯具重量:
灯具规格: 3000K	外型尺寸:	测试编号: 2211011094
制造厂商: RISE	发光口面: 0.001256m2	遮光角:

表--1

单位: cd

C(DEG) (DEG)	0	30	60	90	120	150	180	210	240	270	300	330						
0	3424	3424	3424	3424	3424	3424	3424	3424	3424	3424	3424	3424						
5	2872	2941	2996	3073	3105	3131	3195	3121	3058	2974	2949	2936						
10	1537	1632	1686	1817	1816	1858	1979	1900	1846	1709	1682	1631						
15	584	633	699	744	773	764	829	822	754	708	647	651						
20	246	265	276	304	308	320	348	334	317	283	270	258						
25	102	109	113	126	129	134	146	140	133	119	114	108						
30	43.0	46.4	48.7	53.1	53.3	55.3	59.8	58.1	55.5	50.5	47.8	44.9						
35	19.1	20.7	21.5	23.3	23.6	24.8	26.8	25.8	24.4	21.9	20.7	19.3						
40	5.37	5.65	5.64	5.84	6.96	6.68	8.09	8.59	6.98	6.95	5.38	5.24						
45	2.53	2.51	2.55	2.65	2.66	2.90	3.24	2.98	2.83	2.59	2.48	2.50						
50	1.60	1.55	1.49	1.53	1.54	1.66	1.87	1.69	1.64	1.51	1.49	1.52						
55	1.23	1.14	1.06	1.08	1.08	1.16	1.33	1.22	1.20	1.19	1.19	1.18						
60	0.97	0.81	0.77	0.77	0.77	0.82	1.02	0.96	1.01	1.02	1.02	0.97						
65	0.74	0.66	0.64	0.65	0.66	0.67	0.79	0.85	0.95	0.99	0.98	0.86						
70	0.34	0.32	0.32	0.33	0.33	0.36	0.47	0.54	0.81	0.86	0.79	0.39						
75	0.22	0.21	0.20	0.21	0.21	0.22	0.24	0.24	0.23	0.23	0.22	0.22						
80	0.13	0.12	0.12	0.13	0.13	0.13	0.15	0.14	0.14	0.14	0.13	0.13						
85	0.07	0.05	0.05	0.06	0.06	0.06	0.08	0.07	0.06	0.06	0.05	0.06						
90	0.00	0.00	0.00	0.00	0.00	0.00	0.00	0.00	0.00	0.00	0.00	0.00						
95	0.00	0.00	0.00	0.00	0.00	0.00	0.00	0.00	0.00	0.00	0.00	0.00						
100	0.00	0.00	0.00	0.00	0.00	0.00	0.00	0.00	0.00	0.00	0.00	0.00						
105	0.00	0.00	0.00	0.00	0.00	0.00	0.00	0.00	0.00	0.00	0.00	0.00						
110	0.00	0.00	0.00	0.00	0.00	0.00	0.00	0.00	0.00	0.00	0.00	0.00						
115	0.00	0.00	0.00	0.00	0.00	0.00	0.00	0.00	0.00	0.00	0.00	0.00						
120	0.00	0.00	0.00	0.00	0.00	0.00	0.00	0.00	0.00	0.00	0.00	0.00						
125	0.00	0.00	0.00	0.00	0.00	0.00	0.00	0.00	0.00	0.00	0.00	0.00						
130	0.00	0.00	0.00	0.00	0.00	0.00	0.00	0.00	0.00	0.00	0.00	0.00						
135	0.00	0.00	0.00	0.00	0.00	0.00	0.00	0.00	0.00	0.00	0.00	0.00						
140	0.00	0.00	0.00	0.00	0.00	0.00	0.00	0.00	0.00	0.00	0.00	0.00						
145	0.00	0.00	0.00	0.00	0.00	0.00	0.00	0.00	0.00	0.00	0.00	0.00						
150	0.00	0.00	0.00	0.00	0.00	0.00	0.00	0.00	0.00	0.00	0.00	0.00						
155	0.00	0.00	0.00	0.00	0.00	0.00	0.00	0.00	0.00	0.00	0.00	0.00						
160	0.00	0.00	0.00	0.00	0.00	0.00	0.00	0.00	0.00	0.00	0.00	0.00						
165	0.00	0.00	0.00	0.00	0.00	0.00	0.00	0.00	0.00	0.00	0.00	0.00						
170	0.00	0.00	0.00	0.00	0.00	0.00	0.00	0.00	0.00	0.00	0.00	0.00						
175	0.00	0.00	0.00	0.00	0.00	0.00	0.00	0.00	0.00	0.00	0.00	0.00						
180	0.00	0.00	0.00	0.00	0.00	0.00	0.00	0.00	0.00	0.00	0.00	0.00						

C角度范围: 0度 - 360度

C角度间隔: 30.0度

测试速度: 快速

环境温度: 25.3℃

测试人员: Zoe

测试日期: 2022-11-1

γ角度范围: 0度 - 180度

γ角度间隔: 1.0度

测试系统: 远方(EVERFINE)GO-SPEX500_V1系统 V2.00.416

环境湿度: 65.0%

测试距离: 3.160米 [K=1.0000]

备注: LAMP:CMA1306-0000-000F0U0A30G Ra:90

LENS:PM-1084 15R

NO DRIVER:500mA

30minutes warm-up